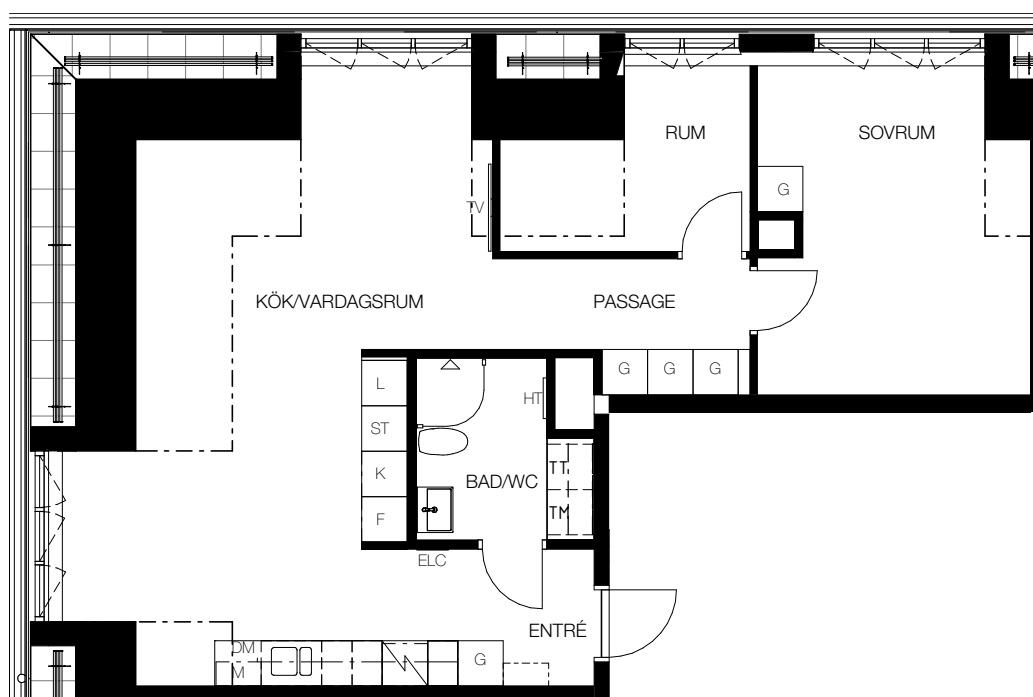


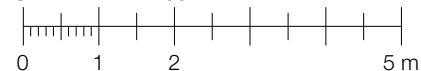
# 3 rok, 69 kvm



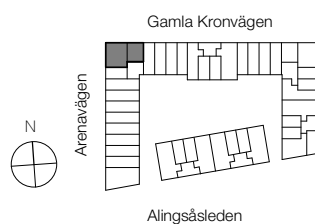
## Teckenförklaring

- |     |  |     |  |
|-----|--|-----|--|
| ⌈   | - Kapphängare  | FRD | - Förråd (alternativt förråd i källaren)   |
| G   | - Garderob   | KM  | - Kombinerad tvättmaskin/torktumlare       |
| ST  | - Städskåp   | TM  | - Tvättmaskin                              |
| L   | - Linneskåp  | TT  | - Torktumlare                              |
| DM  | - Diskmaskin   | ELC | - Infälld el/it-central                    |
| K   | - Kyl  | HT  | - Handukstork                              |
| F   | - Frys   | TV  | - Plats förberedd för TV                   |
| K/F | - Kombi frys/kyl                                       | --- | - Linje representerar fri höjd under 1,9 m |
| ⊠   | - Spis   |     |  |
| M   | - Förberett för mikrovågsugn,<br>mikrovågsugn ingår ej |     |  |

SKALA 1:100



Lgh A1803, Våning 8



Våning 8  
Våning 7  
Våning 6  
Våning 5  
Våning 4  
Våning 3  
Våning 2  
Våning 1  
Entréväning

